

-Products for you-

NT-2400MP

- 一次元タイムリスト MCA -

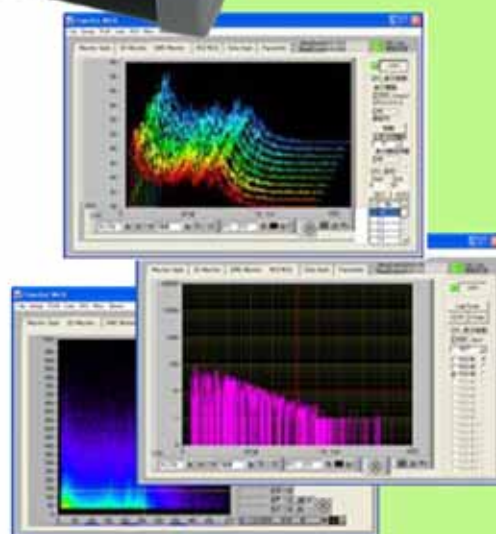


■ポータブルタイプですので自由に持ち運びができます。

●装置は臨界実験施設等に納入実績があります

放射線計測器であるADCとMCAと、時間計測回路を一体化させ、ネットワーク1本でエネルギーと時間計測に関する実験を可能にします。

- μ 秒からの短半減期核種の測定
- キッカーパルスからの時間とエネルギーの二次元測定など様々な実験にご利用いただけます。



Labo:

TEL 029-821-6051 (代表)
FAX 029-821-6054
E-mail nonaka@labo-eq.co.jp
〒300-0034 茨城県土浦市港町 1-7-3

(株) ラボラトリ・イクイップメント・コーポレーション

主な仕様

●ADC 回路

アナログ入力ULD	ポテンショメータで設定	---	0~100%の範囲を調整できる
アナログ入力LLD	ポテンショメータで設定	---	0~100%の範囲を調整できる
スレッシュ電圧	ポテンショメータで設定	---	AD変換数居値のレベルを微調整できる
ゼロ調整	ソフトウェアからデジタル調整	---	4096chとして1chずつシフト
ADコンバータ	逐次型16bit ADC	---	4bitを切り落とした12bitを使用
AD変換速度	1.6μsec (スライディングスケール処理		13.4μsec)
コンバージョン	256ch, 512ch, 1K, 2K, 4K		

●タイマースケラ

時間分解能	100nsecが最高時間分解能
計数幅	32bitスケラ
測定不能時間	0μ~15μsecの間隔時間は計数不可能 / ディスクリ変換時は100nsec

●MCA 回路

プリセットモード	Livetime / Realtime
プリセット時間	32bit時間幅、単位は秒
スペクトル測定	MCA測定とPIA測定 --- PIAとは時間間隔スペクトル
出力形式	スペクトルデータとリストデータ --- スペクトルデータはLN-6400MCA互換

■ソフトウェアの紹介

タイムリストMCAは特殊なMCAですが、実験用途がたくさんあります。ソフトウェアは一般的なMCA、PIA測定プログラムと、タイムリストデータの取出しが行える。標準ソフトを基本に、様々なソフトウェアを用意しています。

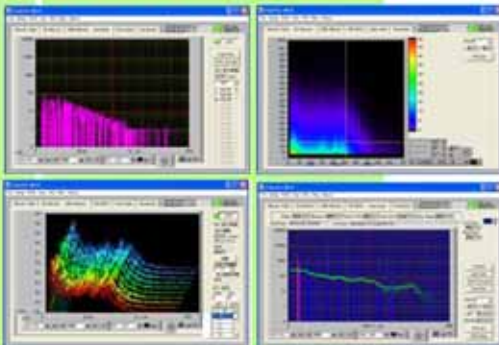
■主な応用測定

半減期測定	ハルス中性子による多元素同時の半減期測定
TOF	キッカーハルスによる飛行時間と到達位置の測定
臨界試験	100nsecからの時系列エネルギーの測定
MCS測定	100nsecからのdwell timeによるエネルギー別MCS測定
環境	多核種別モニタリング測定
環境	連続MCAモニタリング測定
時間間隔	発生時間に関するあらゆる時間測定
標準MCA	標準的なMCA測定

エネルギーと時間、飛行時間と位置といったご研究にご利用ください。

▼シングルPIA画面

▼時間-エネルギーの二次元表示画面



▲時間軸スペクトルの階層図表示 ▲任意時間スペクトルをデータ処理する画面

また実験方法やご研究の内容により別途ソフトウェアの開発も行っています。



NIM3幅(100V, 12V 0.05A)に収納したNT-2400Mも販売しております。

定価 ¥1785000 (税込)



TEL 029-821-6051 (代表)
FAX 029-821-6054
E-mail nonaka@labo-eq.co.jp
〒300-0034 茨城県土浦市港町 1-7-3