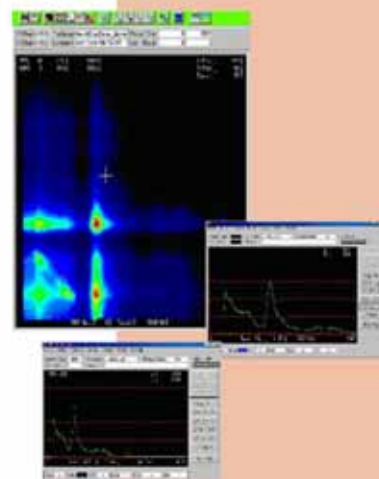


-Products for you-
MPS-1600
-マルチパラメータシステム-



MPS-1600 は発生する事象のエネルギーと発生時間を時系列に連続して取り出せるマルチパラメータシステムです。

- ADC 変換速度 15 μ sec
- MCA 3 ~ 8 台搭載
- 4096ch gain
- 2パラメータ表示
- 1024 \times 1024
- WindowsXP 対応



ソフトウェア

C++ , LabVIEW でサポート



TEL 029-821-6051 (代表)
FAX 029-821-6054
E-mail nonaka@labo-eq.co.jp
〒300-0034 茨城県土浦市港町 1-7-3

従来の製品 (LN-9000 シリーズ) では NIM モジュールであった ADC 部分をコンパクトにしてマルチパラメータ装置に収納したため、本体装置にアンプ出力を直接入力できるようになりました。

主な仕様

ADC Gain と変換速度	256,512,1024,2048,4096 ch 15 μ sec 固定変換
ADC 調整	ULD, LLD, THR, ZERO
GATE	GATE - IN BNC 別モジュール MPS-G2 (NIM1 幅) にて タイミングと GATE 幅調整可能
SCA OUT	各 MCA ごとにデータ確定時に TTL パルス出力
ライブタイム時間補正	選択した MCA のデッドタイム条件の AND または OR で指定
時間データの分解能	100nsec, 1 μ sec, 10 μ sec を選択可能 24bit
外部キッカーパルス入力	外部 TTL 入力 立下りで時間をリセット
外部クロック	時間データのクロックを外部から入力可能 (※クロックに同期してデータは取得される)
外部ステータス	各 MCA ごとに 2bit の ON / OFF 情報をエネルギー情報に付加できる
最大パラメータ	エネルギー 8 個 (24bit 時間データ付き)
データ形式	1EVENT 48bit 他
内部中間メモリ	リストモードリングバッファ 16M byte
内部ヒストメモリ	4Kch 8 本
形状	EIA ラックマウント 181mm 高

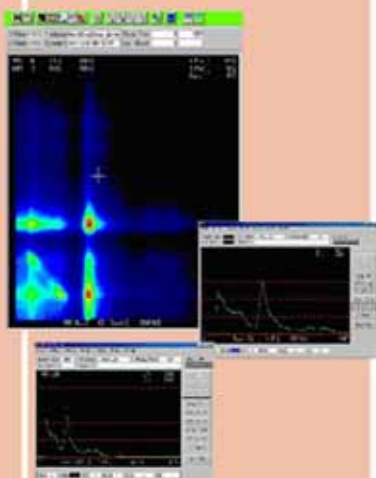
リストモード測定と各 MCA 装置は独立に動作可能です。

測定したシングルスペクトルは弊社標準の形式で保存できます。リストデータファイルはテキスト形式でも保存できます。

いくつかの NT-2400 シリーズのモジュールを組み込んで利用できますから、シャッターの開閉や、マグネット電圧の変更、モータ駆動などが可能で、制御状態フラグをリストデータへ、フラグビットとして入力するなどのユニークな機能を持っています。

弊社標準ソフトウェアで制御できるほか、LabVIEW 用 vi もサポートしました。豊富な例題ソフトにより LabVIEW での開発をサポートします。

ネットワーク接続により LabVIEW を利用することで、UNIX, Windows, MacOS, Linux を利用した開発が可能です。



Labo:

TEL 029-821-6051 (代表)
FAX 029-821-6054
E-mail nonaka@labo-eq.co.jp
〒300-0034 茨城県土浦市港町 1-7-3

(株) ラボラトリ・イクイップメント・コーポレーション